

# MINICAM24

## РУКОВОДСТВО ПОЛЬЗОВАТЕЛЯ Видеоняня Panda



## СОДЕРЖАНИЕ

<b>ЗАГРУЗКА И УСТАНОВКА МОБИЛЬНОГО ПРИЛОЖЕНИЯ .....</b>	<b>3</b>
<b>СЕТЕВОЕ ПОДКЛЮЧЕНИЕ ДЛЯ РАБОТЫ КАМЕРЫ .....</b>	<b>3</b>
<b>ПОДКЛЮЧЕНИЕ УСТРОЙСТВА .....</b>	<b>3</b>
<b>ДОБАВИТЬ УСТРОЙСТВО С ПОМОЩЬЮ ЗВУКОВОЙ ВОЛНЫ .....</b>	<b>4</b>
<b>ДОБАВИТЬ УСТРОЙСТВО ПО СЕТЕВОМУ КАБЕЛЮ .....</b>	<b>5</b>
<b>ПРОСМОТР ВИДЕО БЕЗ СЕТИ .....</b>	<b>6</b>
<b>НАСТРОЙКИ КАМЕРЫ .....</b>	<b>7</b>

## **ЗАГРУЗКА И УСТАНОВКА МОБИЛЬНОГО ПРИЛОЖЕНИЯ**

Пожалуйста, установите приложение HarSee Mate из Google Play (устройства с ОС Android) и APP Store (устройства с ОС iOS). Убедитесь, что сигнал Wi-Fi мобильного устройства подключен к частоте 2,4 ГГц, так как устройство камеры в настоящее время не поддерживает сигнал 5 ГГц.

Пожалуйста, игнорируйте уведомление о рисках при установке HarSee Mate APP. Приложение было проверено APP Store и Google Play. Уведомление просто служит в качестве напоминания.

## **СЕТЕВОЕ ПОДКЛЮЧЕНИЕ ДЛЯ РАБОТЫ КАМЕРЫ**

Пожалуйста, расположите устройство камеры рядом с Wi-Fi маршрутизатором для установки конфигурации. Камера может быть установлена в требуемое положение после завершения конфигурации. Кабель Ethernet также можно использовать, если в зоне установки слабый Wi-Fi.

Подключение к Wi-Fi для работы камеры включает в себя два метода, которые мы настоятельно рекомендуем метод 1 для настройки через точку доступа. Если вам не удастся подключиться к Wi-Fi, мы рекомендуем использовать ethernet-соединение для настройки устройства камеры.

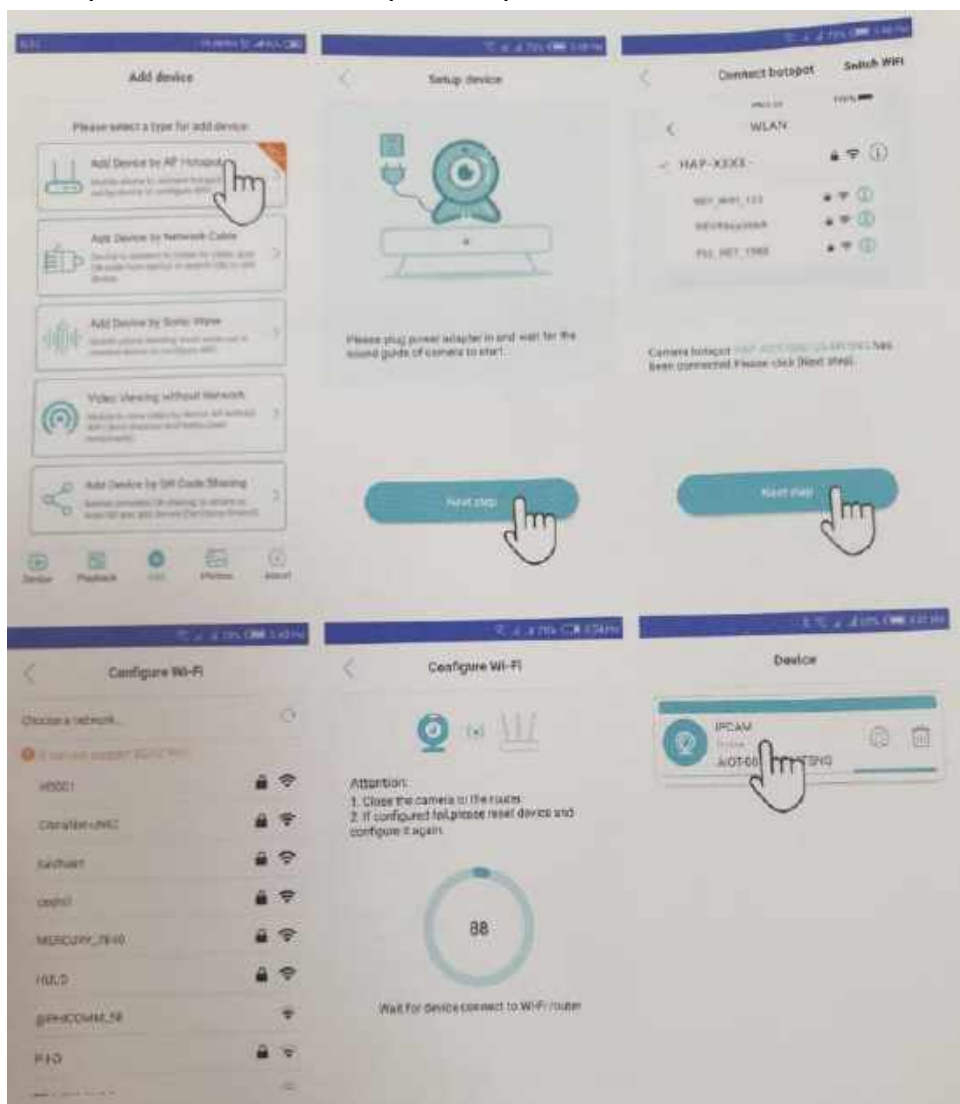
## **ПОДКЛЮЧЕНИЕ УСТРОЙСТВА**

Нажмите и удерживайте кнопку питания для сброса, подождите примерно 10 секунд для голосовой подсказки "пожалуйста, используйте свой мобильный телефон для настройки".

Перейдите в настройки мобильной беспроводной сети и выберете HAP - AIOT-XXXXXX-MTSNG (XXXX относится к идентификатору устройства камеры), чтобы подключиться к идентификатору устройства камеры.

Откройте приложение HarSee и выберите "точки доступа, чтобы добавить устройство" вариант. Нажмите кнопку "Следующий шаг", и список SSID будет доступен. Выберите SSID для конфигурации устройства камеры и введите пароль Wi-Fi. Следуйте указаниям приложения и дождитесь настройки

устройства камеры. После успешной настройки нажмите на устройство камеры, чтобы начать просмотр.



## ДОБАВИТЬ УСТРОЙСТВО С ПОМОЩЬЮ ЗВУКОВОЙ ВОЛНЫ

Голосовая или звуковая подсказка будет активирована примерно через 10 секунд после включения питания устройства камеры. Пожалуйста, нажмите и удерживайте кнопку сброса. Это восстановит камеру к заводским настройкам по умолчанию, а конфигурация устройства камеры к Wi-Fi будет выше. Когда прозвучит голосовое приглашение "пожалуйста, используйте свой мобильный телефон для настройки", нажмите кнопку "Добавить устройство к Wi-Fi". Пожалуйста, сканируйте QR-код, доступный на базе устройства камеры, выберите SSID и введите пароль Wi-Fi (тип протокола 2,4 ГГц) и нажмите кнопку "Следующий шаг". Если QR-код недоступен или найден,

нажмите кнопку "Пропустить" в правом верхнем углу интерфейса приложения.

Убедитесь, что SSID составляет 2,4 ГГц, введите пароль Wi-Fi и нажмите кнопку "Следующий шаг", а затем следуйте указаниям конфигурации, предоставленным приложением.

Пожалуйста, настройте громкость для мобильного телефона, когда приложение посылает звуковую волну для настройки Wi-fi на устройство камеры. Следуйте инструкциям через приложение, чтобы завершить настройку. Нажмите кнопку устройство камеры, чтобы начать просмотр и управление.

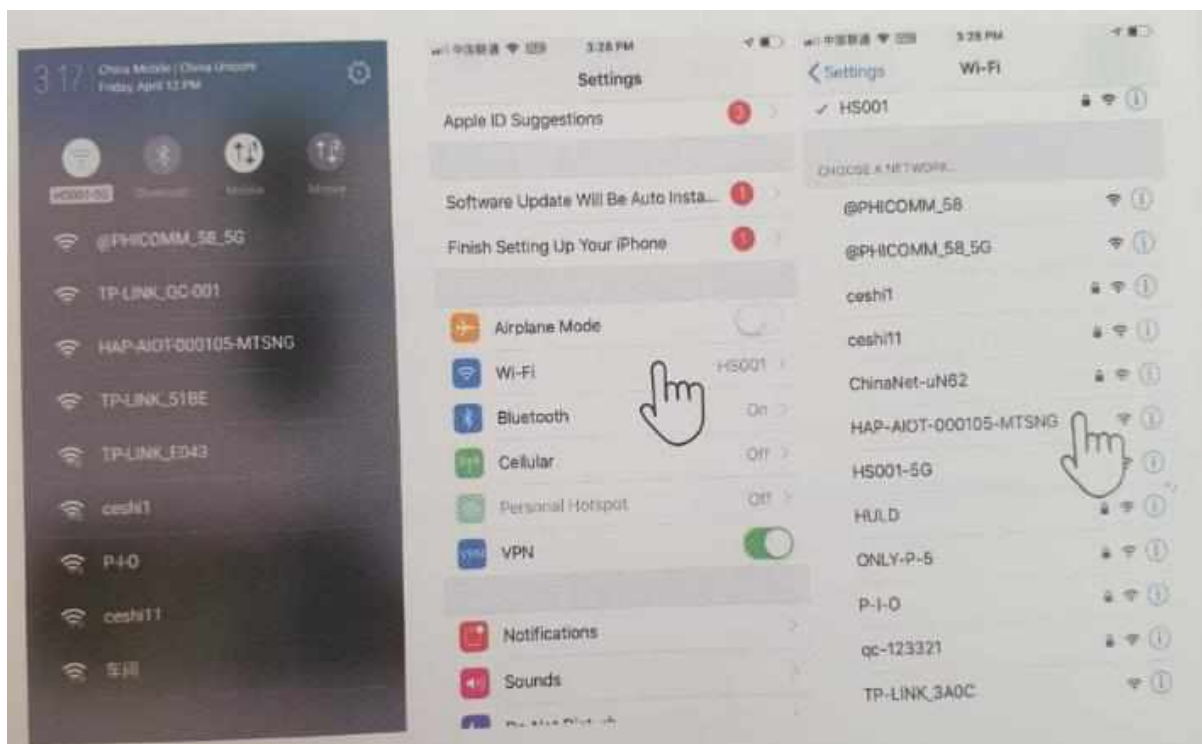
## **ДОБАВИТЬ УСТРОЙСТВО ПО СЕТЕВОМУ КАБЕЛЮ**

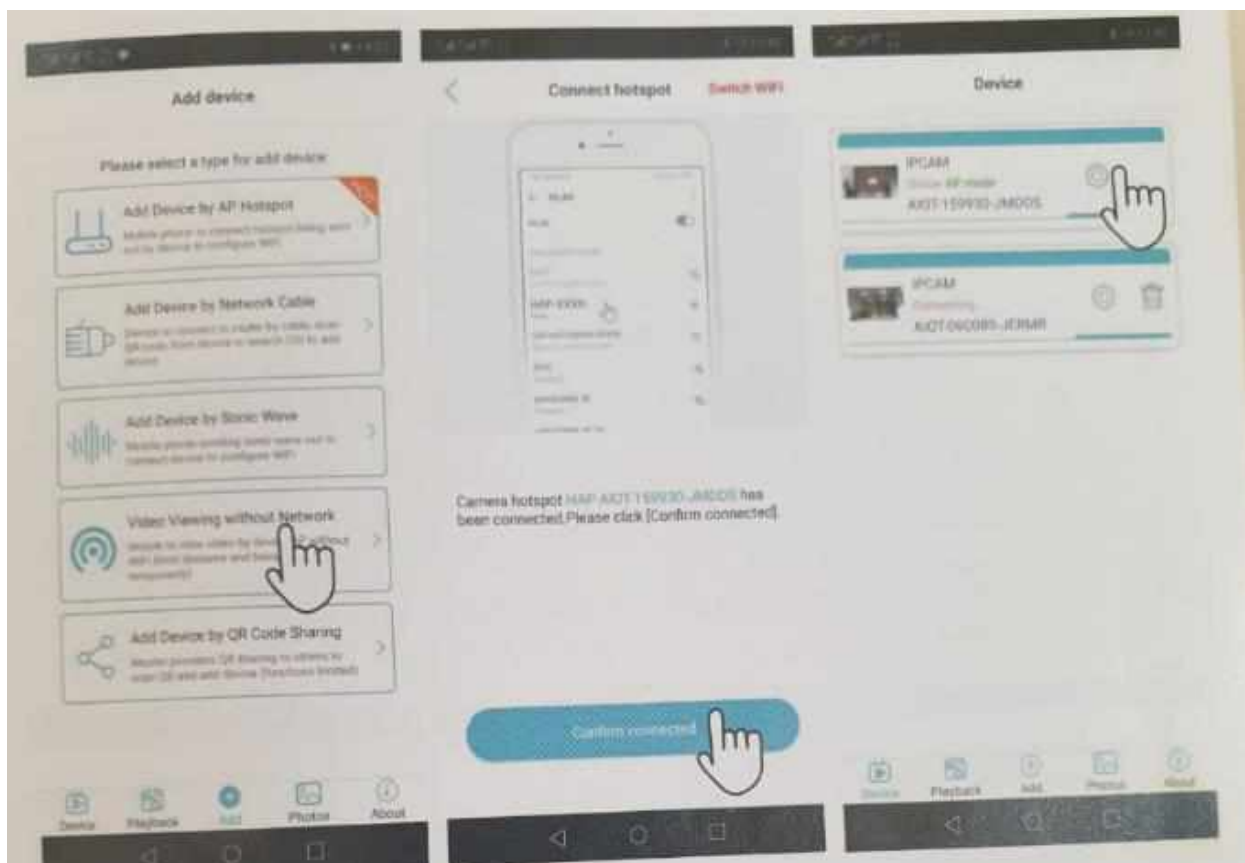
Вставьте один конец кабеля ethernet в порт маршрутизатора Wi-Fi, а другой конец-в порт ethernet устройства камеры. Включите устройство камеры и дождитесь включения питания устройства. После прослушивания подключения к интернету выберите пункт "подключен к Wi-Fi для добавления устройства" в интерфейсе приложения для добавления устройства.

Нажмите на устройство камеры, найденное в нижней части интерфейса приложения, введите пароль устройства камеры (доступен на устройстве камеры или пароль по умолчанию "123"). Нажмите кнопку " V " в правом верхнем углу интерфейса приложения, чтобы добавить камеру. Убедитесь, что мобильное устройство подключено к тому же Wi-Fi маршрутизатору, приложение будет искать устройство автоматически. если пароль по умолчанию был изменен, пожалуйста, используйте новый пароль и нажмите кнопку " V " в правом верхнем углу интерфейса приложения, чтобы добавить камеру.

## ПРОСМОТР ВИДЕО БЕЗ СЕТИ

Питание устройства камеры нажмите и удерживайте кнопку сброса и подождите примерно 10 секунд для голосовой подсказки "пожалуйста, используйте свой мобильный телефон для настройки". Перейдите в настройки мобильной беспроводной сети и нажмите на кнопку " HAP-AIOT.XXXXXX-MTSNG (XXXXX относится к идентификатору устройства камеры) для подключения к идентификатору устройства камеры.





Просмотр видео без сети доступно использование только в ограниченном диапазоне и нет поддержки удаленного управления.

## НАСТРОЙКИ КАМЕРЫ

Нажмите на значок устройства камеры "зубчатое колесо", чтобы получить доступ к настройкам камеры и интерфейсу управления. Выберите и отрегулируйте различные настройки камеры и параметры в интерфейсе.

**Приятного использования!**

Сайт: [minicam24.ru](http://minicam24.ru)

E-mail: [info@minicam24.ru](mailto:info@minicam24.ru)

Товар в наличии в 120 городах России и Казахстана

Телефон бесплатной горячей линии: **8(800)200-85-66**